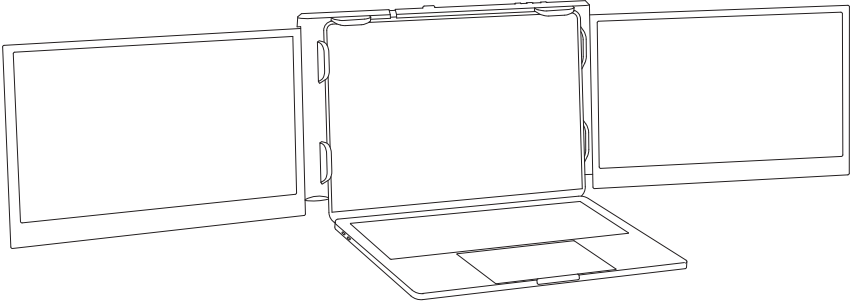


# KULLANIM KILAVUZU



## İpuçları:

1. Lütfen tedarik edilen ekran sürücüsünü yükleyin. Kurulumu izin vermek için anti-virüs yazılımınızı kısa bir süreliğine kapatmanız gerekebilir.
2. Kullanmadan önce tüm kabloların bağlı olduğundan ve gevşek kablo kalmadığından emin olun.
3. Bu ürün için gerekli dayanma gücü 10W'tır. Lütfen dizüstü bilgisayarın USB-C veya USB-A bağlantı noktalarının 10W (5V/2A)'a dayanabileceğini onaylayın.

Windows

Mac

# Giriş

---

P2 PRO, hızla ve kolaylıkla kişisel bir mobil işlik haline gelebilen harici, taşınabilir, çift ekranlı bir dizüstü bilgisayar ekranıdır. Aynı anda üç ekran potansiyeli sunarak; genel üretkenlik ve çoklu görev verimliliği büyük ölçüde artırılmıştır. Stüdyo tasarımı, dizüstü bilgisayarların tipik olarak sahip olduğu küçük, tek ekranların sınırlığını giderir.

P2 PRO, sağlamdır ve kullanımı kolaydır. Kilit düğmesine hafifçe bastığınızda yaylı tutma kelepçesi serbest kalacak ve uzayacaktır. P2 PRO'yu dizüstü bilgisayarınıza takın ve ardından kelepçeyi sıkıca sabitlenene kadar ayarlayın. 13.3-17" dizüstü bilgisayar kabuklarını rahatça destekleyerek kullanıcılara hızlı ve rahat bir deneyim sunar.

Parlaklık ve kontrast gibi bağımsız kontrol göstergeleri her panelde mevcuttur. Birlikte verilen sürücü yüklendikten sonra, tam kullanım işlevi için ekrana güç sağlamak üzere yalnızca bir kablo gerekir.

Dahili panel dönüşü, 207 dereceye kadar geniş bir aralığa sahiptir ve P2 PRO'nun istediğiniz açığa uymasını sağlayarak en iyi görsel deneyimi sağlar.

# İçindekiler

## Ürün İçeriği

1. P2 PRO ve G/Ç Bağlantı Noktaları .....	1
2. Ürün Aksesuarları .....	1
3. Özellikler .....	1

## Kurulum ve Depolama

1. Açılma Sırası .....	2
2. Tutma Kelepçesinin Serbest Bırakılması .....	2
3. Tutma Kelepçesinin Ayarlanması .....	2
4. Kullanım Oryantasyonu .....	3
4.1 Öne Bakan Ekran Yönü .....	3
4.2 Üçgen Ekran Yönü .....	3
4.3 Tek Dikey Ekran Yönü .....	3
4.4 P2 PRO'nun Saklanması .....	3

## P2 PRO'yu Bağlama

1. Tek USB-C Kablo Bağlantı Yöntemi .....	4
2. Çift USB-C ve USB-A Kablo Bağlantı Yöntemi .....	4

## Sürücü Kurulumu

1. Bilgisayarlar İçin Sürücü Kurulumu .....	5
2. Cep Telefonları İçin Sürücü Kurulumu .....	5

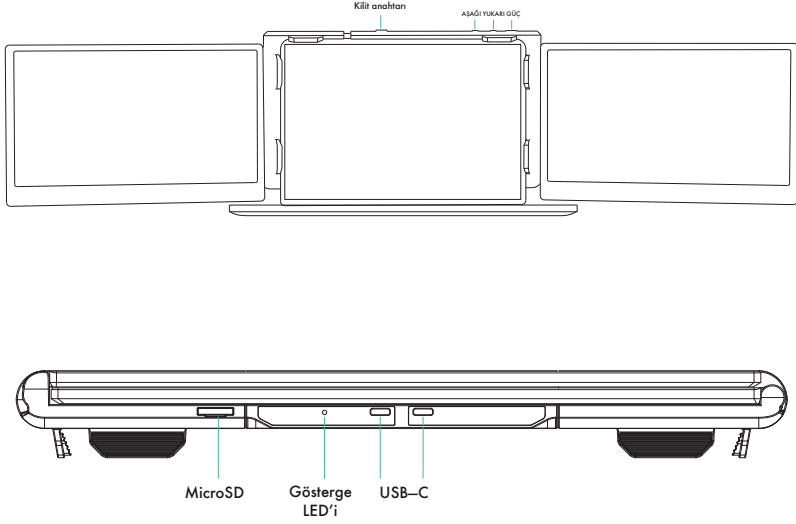
## Windows 10/MacOS için Ekran Ayarları

1. Windows 10 Görüntü Ayarları ve Yapılandırması .....	6
2. MacOS Görüntü Ayarları ve Yapılandırması .....	7
3. MacOS Monterey Ekran Ayarları ve Yapılandırması .....	8
OSD Ayarları .....	9

Taşıma, Depolama ve Kullanım Şartları .....	10
---	----

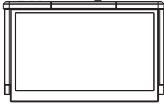
# Ürün İçeriği

## P2 PRO

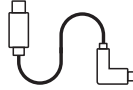


Not: Gösterge LED'i, cihaz açıldığında kırmızıya, cihaz sinyal aldığımda maviye döner.

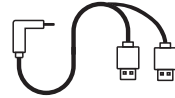
## Ürün Aksesuarları



P2 PRO



USB-C'den USB-C'ye (X2)



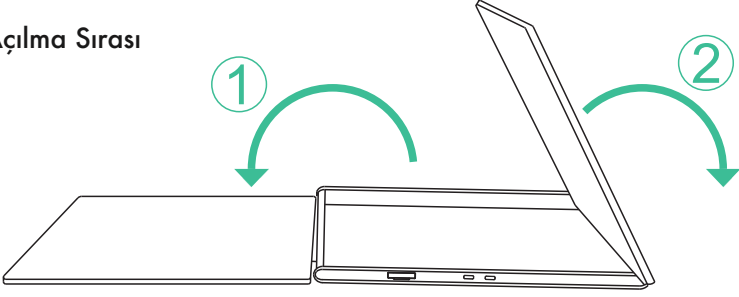
USB-C - Çift USB-A Ayırıcı

## Özellikler

Ağırlık:	1.68kg.	Kontrast Oranı:	1000:1
En Boy Oranı:	16:9	Ekran Boyutu:	13.3"
Boyut:	13.4" x 8.4" x 1.6"	USB-C Girişi:	5-20V /3.5A MAX
Yenileme hızı:	60Hz	USB-C Çıkışı:	5-20V /3A MAX
Çözünürlük:	1920x1080p	G/Ç Bağlantı Noktaları:	USB-C + microSD

## Kurulum ve Depolama

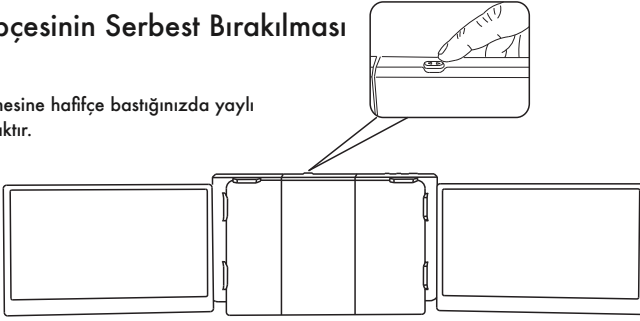
### Açılma Sırası



Not: Cihaza zarar vermemek için doğru sıralama gerçekleştirilmelidir.

### Tutma Kelepçesinin Serbest Bırakılması

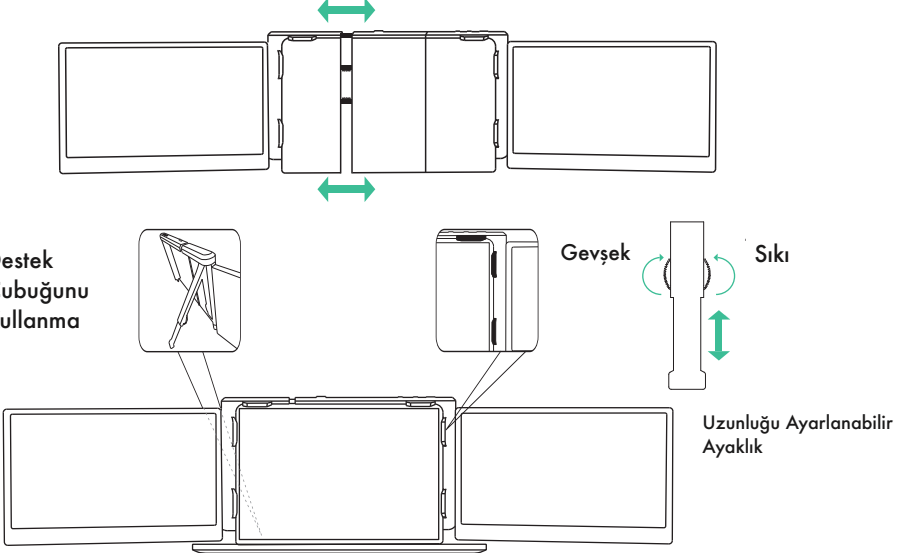
Not: Kilit düğmesine hafifçe bastığınızda yaylı tutucu uzayacaktır.



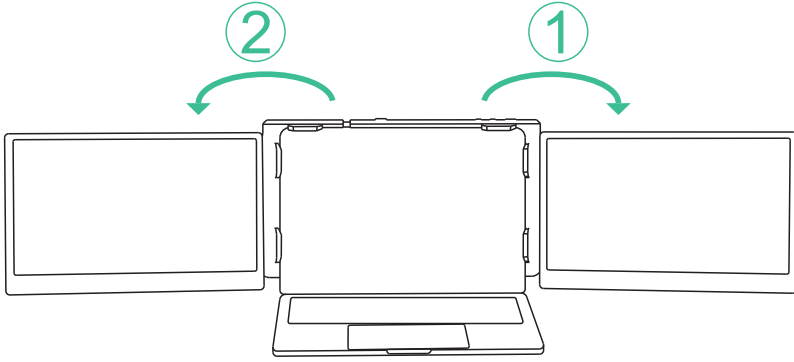
Not: Yaylı gerginliğe dikkat edin!

### Tutma Kelepçesinin Ayarlanması

Not: Ürünün sallanmasını ve/veya düşmesini önlemek için yerine tam oturduğundan ve sıkı olduğundan emin olun.

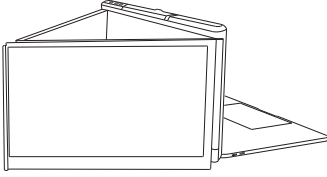


## Öne bakan Ekran Yönü

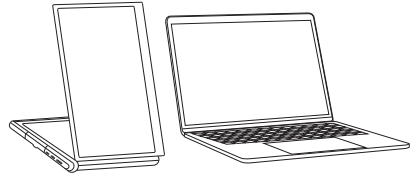


İpuçları: Ekranın maksimum katlama açısı 207 derecedir. Maksimum açıyla açıldığında, hasar görmemesi için ekran bükülmemeli veya sıkıştırılmamalıdır.

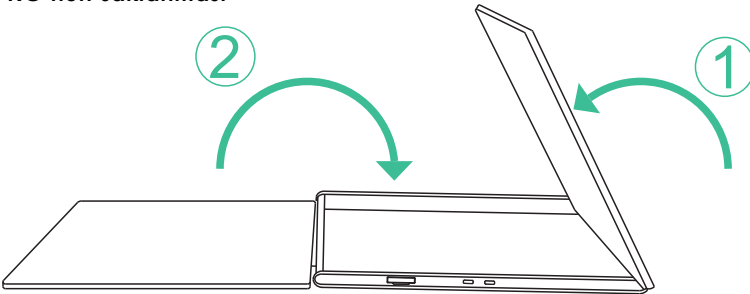
### Üçgen Ekran Yönü



### Tek Dikey Ekran Yönü



### P2 PRO'nun saklanması

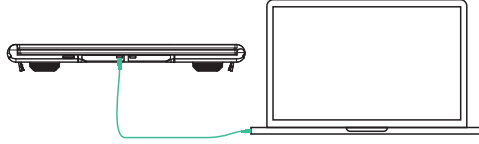


Not: Cihaza zarar vermemek için doğru sıra uygulanmalıdır.

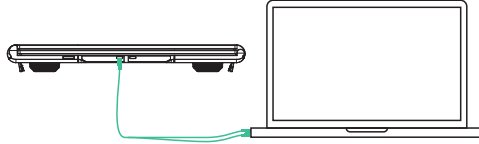
## P2 PRO'yu Bağlama

### Tek Bağlantı Yöntemleri

Not: Ekran sürücüsü yüklendikten sonra, P2 PRO'nun sinyal alabilmesi için  $\geq 10W$  sürekli sürdürme gücü gerekir.



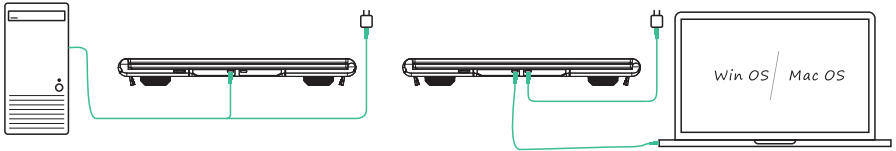
Tek USB-C Kablo Bağlantısı



Tek USB-C – USB-A Ayırıcı Bağlantısı

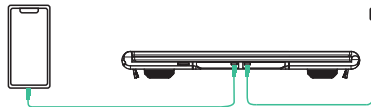
### Ek Güç Gerektiğinde Kablo Bağlantı Yöntemleri

Not: Dizüstü bilgisayarınız veya cihazınız  $\geq 10W$  çıkışı desteklemiyorsa, harici bir güç kaynağı gereklidir.



Masaüstü bilgisayar bağlantı modu (harici güç)

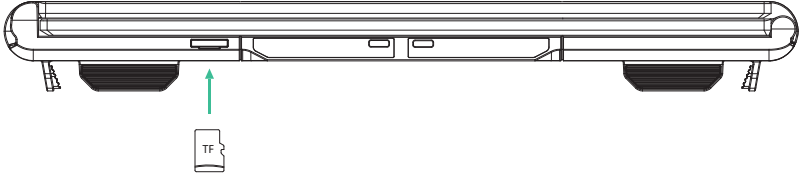
Dizüstü bilgisayar bağlantı modu (harici güç)



Cep telefonu bağlantı modu (harici güç)

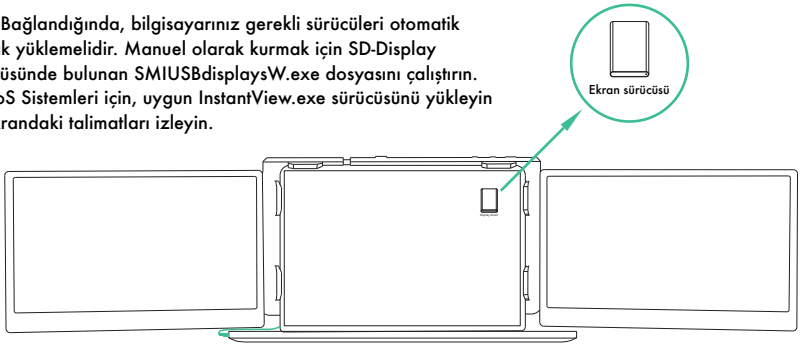
# Sürücü Kurulumu

## 1. Bilgisayarlar için Sürücü Kurulumu

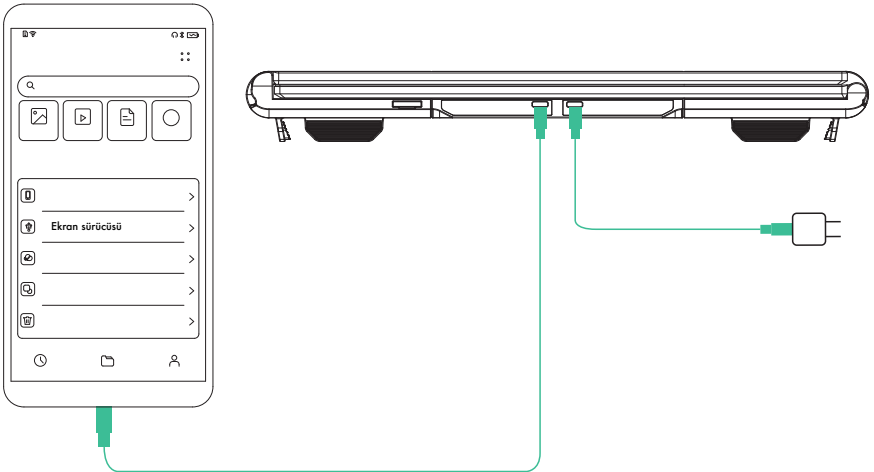


Not: microSD kartı takın.

Not: Bağlandığında, bilgisayarınız gerekli sürücülerini otomatik olarak yüklemelidir. Manuel olarak kurmak için SD-Display sürücüsünde bulunan SMIUSBdisplaysW.exe dosyasını çalıştırın. MacoS Sistemleri için, uygun InstantView.exe sürücüsünü yükleyin ve ekrandaki talimatları izleyin.



## 2. Cep Telefonları için Sürücü Kurulumu



Not: Cep telefonu dosya yönetimi uygulamasını açın ve aygıt sürücüsünü buna göre yükleyin. Lütfen tüm cep telefonlarının harici ekran USB bağlantısını desteklemediğini unutmayın.



# Windows 10/MacOS için Ekran Ayarları

## 1.Windows 10 Görüntü Ayarları ve Yapılandırması

1. Masaüstünde boş bir alana sağ tıklayın. Açılır iletişim kutusunda, "Görüntü Ayarları"nı seçin. Diyalog ayarları kutusunu gösterildiği gibi açmak için "Görüntü Ayarları"na sol tıklayın:

The first screenshot shows the Windows 10 Settings application. The left sidebar is visible, and the 'Display' option is highlighted with a red box. The main content area shows the 'Display' settings page, including options for 'Rearrange your displays', 'Brightness and color', and 'Night light'. The 'Multiple displays' section is also visible, with the 'Extend desktop to this display' option selected.

The second screenshot shows the Windows 10 Settings application. The left sidebar is visible, and the 'Display' option is highlighted with a red box. The main content area shows the 'Display' settings page, including options for 'Change the size of text, apps, and other items', 'Advanced scaling settings', 'Display resolution', 'Display orientation', and 'Multiple displays'. The 'Multiple displays' section is highlighted with a red box, showing the 'Extend desktop to this display' option selected.

2. Kullanıcı, "Ekranınızı yeniden düzenleyin" bölümündeki öğelere tıklayıp sürükleyerek birden çok ekranın yönünü yeniden düzenleyebilir. Sayfanın altına doğru aşağı kaydırmak, kullanıcının ekranları masaüstü ara yüzünü genişletmek veya ana ekranı çoğaltmak için daha fazla yapılandırmasına da izin verecektir.

# Windows 10/MacOS için Ekran Ayarları

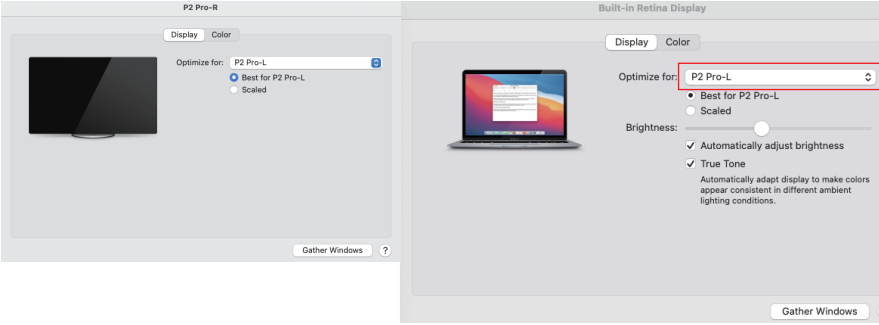
## 2.MacOS Ekran Ayarları ve Yapılandırması

2.1 MAC bilgisayarda video çıkışı deęiřtirme ayarları

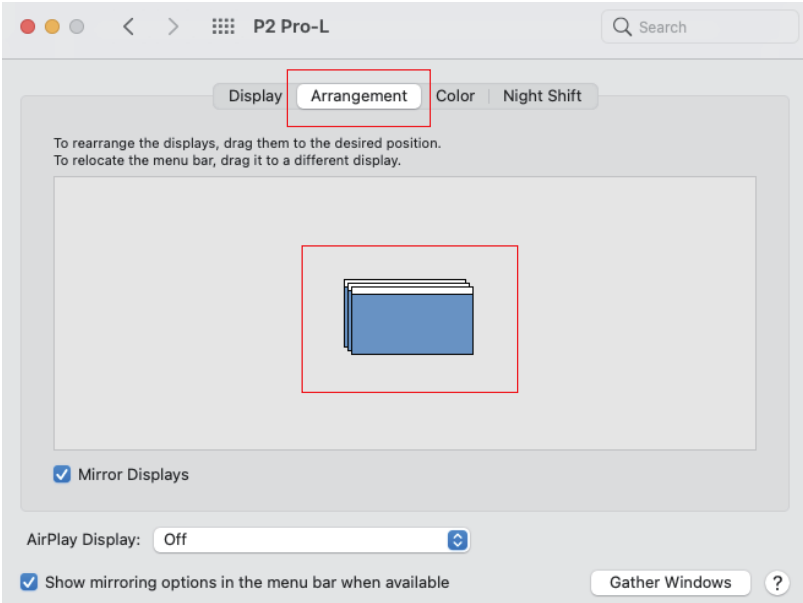
2.2 Bilgisayarın "Ayarlar" simgesine tıklayın



2.3 Açılır iletişim kutusunda "Görüntü"yi seçin, şekilde gösterildięi gibi bir ekran kutusu açılacaktır. Kullanıcı, görüntü Çıkışı ayarlayabilir.



2.4 Monitör ayar menüsünde "Düzenleme"ye tıklayın ve şekilde gösterildięi gibi, kullanıcının genişletilmiş ekranın Düzenlemesini/Aynasını ayarlayabileceęi bir ekran kutusu açılacaktır.

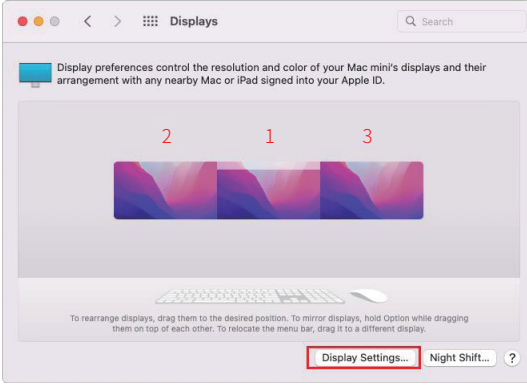


## 3. MacOS Monterey Ekran Ayarları ve Yapılandırması

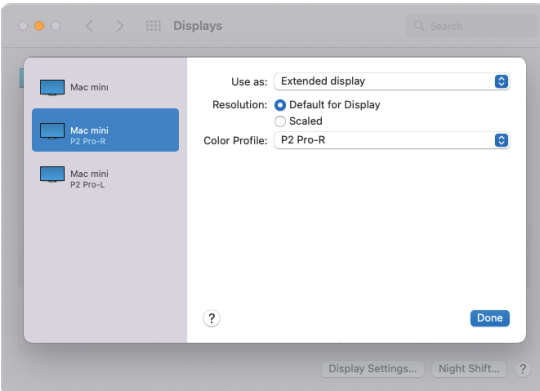
### 3.1 "Sistem Tercihleri" menüsüne girin



3.2 İletişim kutusunda "Ekranlar"ı seçin ve aşağıdaki şekilde gösterildiği gibi bir açılır kutu göreünecektir. Kullanıcı artık ekranlarını beğenisine göre yapılandırabilir.

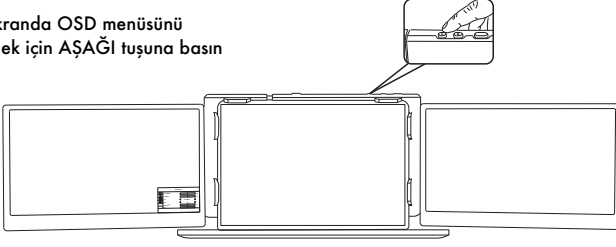


3.3 Bu menüde kullanıcı, pencereleri tıklayıp istenilen konularına sürükleyerek cihazın yönünü ayarlayabilir. 'Görüntü Ayarları'nı tıklamak sizi daha fazla seçeneğe götürecektir.

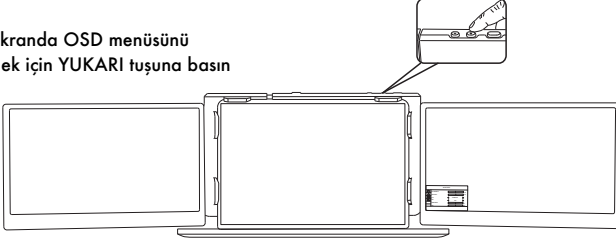


## OSD Ayarları

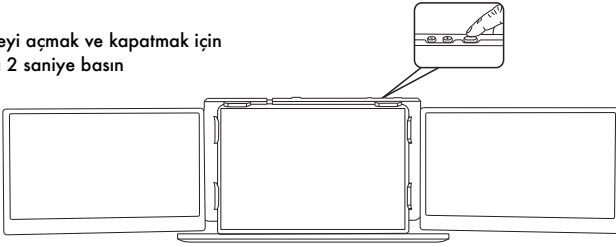
Not: Sol ekranda OSD menüsünü görüntülemek için AŞAĞI tuşuna basın



Not: Sağ ekranda OSD menüsünü görüntülemek için YUKARI tuşuna basın



Not: Makineyi açmak ve kapatmak için GÜÇ tuşuna 2 saniye basın



Düğme	Çalıştırma	Fonksiyonlar
GÜÇ düğmesi	1.Kapanma durumunda GÜÇ düğmesine kısa bir süre basılması	Ekran logosu 3 saniye sonra görüntülenir ve ardından sinyal 5 saniye sonra görünür
	2.OSD menüsündeyken GÜÇ düğmesine basmak	"OK"
	3.OSD menüsündeyken GÜÇ düğmesine 2 saniye basılı tutun.	"GERİ"
YUKARI tuşu	1.OSD menüsü görüntülenmediğinde kısa basın	OSD menüsü sağ ekranda açılır
	2.OSD alt menüsündeyken kısa süreli basın	Seçilen ayarda gezinin veya bir değeri yükseltin
	3.OSD menüsü etkinken basın ve basılı tutun	Hızla gezinin veya değerleri artırın
	4.OSD menüsü aktifken kısa süreli basın	"YUKARI"
AŞAĞI tuşu	1.OSD menüsü görüntülenmediğinde kısa basın	OSD menüsü sol ekranda açılır
	2. OSD alt menüsündeyken kısa süreli basın	Seçilen ayarda gezinin veya bir değeri azaltın
	3. OSD menüsü etkinken basın ve basılı tutun	Hızla gezinin veya değerleri azaltın
	4. OSD menüsü aktifken kısa süreli basın	"AŞAĞI"

## Taşıma, Depolama ve Kullanım Şartları

---

Bu ürünün uzun süreli kullanımını sağlamak ve elektrik çarpması, yangın vb. kazara meydana gelebilecek olayları önlemek için lütfen bu ürünü kullanmadan önce tüm kullanım şartlarına ve çalıştırma prosedürlerini okuyun ve aşağıdaki şartlara uyun:

1. Kullanmadan önce ekranların yüzeyindeki koruyucu filmi çıkarın.
2. Bu ürünün ihtiyaç duyduğu güç girişi 5V-20V +/- 2V'dir ve gerekli sürekli çalışma gücü  $\geq 10W$ 'dir.
3. Herhangi bir arızaya neden olan devre korozyonunu önlemek için aşırı nem ve toz birikmesinden kaçının.
4. Ekranların yüzeyine aşırı güç uygulamayın veya sıkmayın.
5. Ekran yüzeyinde keskin nesnelere kullanmaktan kaçının.
6. Bu ürün, -20 ile 60°C arasındaki optimum sıcaklık ortamında genel ticari ve ev kullanımı için uygundur.
7. Cihaz kullanımında değilken tüm güç kablolarını çıkarın.
8. P2 PRO'nun maksimum katlama açısı 207 derecedir. Maksimum açıdayken, hasarı önlemek için ekran daha fazla bükülmemeli veya sıkıştırılmamalıdır.